



JORNAL
COPERCAMPOS[®]

Granja Floresta reduz 4,7 milhões de litros de dejetos em Agosto 2014

Págs. 18 e 19



Plantio do milho é iniciado
Pág. 22



Luiz Carlos Chiocca, Diretor Presidente da Copercampos

Nesta safra de verão que chega queremos que o produtor associado conquiste seus objetivos. No campo, a rentabilidade só é conquistada se existir planejamento, redução de custos e uma boa produção. Porém, sabemos que para isso, é preciso investimentos em garantias de que o grão plantado na terra renderá lucros e novas expectativas aos produtores. O tratamento de sementes torna-se a cada safra mais importante e nós produtores precisamos estar atentos às disponibilidades do mercado.

Ao longo deste mês já estaremos colocando as máquinas na lavoura para plantarmos o milho e esperamos contar com condições de clima favorável para uma boa produtividade do cereal. Em nosso estado, há consumo para o milho produzido aqui e este é um fator a nosso favor. É importante também

que o produtor esteja atento a preços e variações do mercado agrícola para estar ciente na hora das tomadas de decisões.

É preciso atenção e comprometimento em todas as culturas. No trigo os cuidados são muitos, assim como no feijão, milho e soja, contudo contamos com uma equipe técnica especializada que está preparada para atender aos produtores e esperamos que os associados estejam conscientes de suas atitudes para produzir sementes com qualidade.

Convidamos a todos os produtores para participar do Dia de Campo - Culturas de inverno, que será realizado dia 29 de outubro, no campo experimental da cooperativa. Será uma oportunidade para conferirem as novas tecnologias e lançamento de cultivares.



Missão Copercampos

"Produzir, industrializar e comercializar insumos e alimentos de qualidade, com tecnologia, rentabilidade e respeito ao meio ambiente, promovendo o desenvolvimento socioeconômico e cultural"

Política da Qualidade

As unidades de negócios da Copercampos e seus funcionários estão comprometidos com a melhoria na produção e comercialização de insumos, cereais e suínos, para a satisfação dos clientes, com tecnologia, capacitação, rentabilidade e responsabilidade social.

Expediente:

Administração Gestão: Março 2011 a Março 2014
Presidente: Luiz Carlos Chiocca
Vice-Presidente: Cláudio Hartmann
Secretário: Sérgio Antônio Mânica

CONSELHO DE ADMINISTRAÇÃO
 Antônio Lamartini Thibes Peron
 Juvenil Moyses Dutra
 Celso Retore
 José Antônio Chiochetta
 Luiz Alfredo Ogliari
 Luís Antônio Zanatta

DIRETORES EXECUTIVOS
 Clebi Renato Dias
 Laerte Izaías Thibes Júnior

CONSELHO FISCAL
 Adair Darlei Tessaro
 Arlindo Tormen
 César Luiz Dall'oglio,
 Jair Socolovski,
 Marcio José Nohatto,
 Valdir Francisco Fabiane

REALIZAÇÃO: Dep. Comunicação & Marketing Copercampos
JORNALISTA RESPONSÁVEL: Bárbara Bittencourt da Silva - Reg 0004848/SC-JP
SUPERVISÃO: Maria Lucia Pauli
 marketing@copercampos.com.br | CRA/SC 5836
PROJETO GRÁFICO E DIAGRAMAÇÃO: Mk3 Propaganda
IMPRESSÃO: Tipotil Gráfica e Editora Ltda
TIRAGEM: 2.200 Exemplares

COOPERATIVA REGIONAL AGROPECUÁRIA DE CAMPOS NOVOS | Rodovia BR 282 Km 338 | Bairro Boa Vista | Campos Novos/SC | Fone: (49) 3541-6000 | www.copercampos.com.br

CURSO DE
MEDICINA VETERINÁRIA
 Inscrições até 19 de outubro



BACHARELADO



5 ANOS



ESTÁGIO



INTERCÂMBIO



PROGRAMAS
 DE PESQUISA



Projetos sociais apoiados pela Copercampos participam de festival de dança



Escola Municipal de Ensino Fundamental Novos Campos

Escolas participantes do programa social da Copercampos “Alegria de Viver - Revelando Talentos”, projeto Dançando na Escola, estiveram participando no dia 06 de setembro da etapa Microrregional do Festival Escolar - Dança Catarina, realizado no Ginásio Humberto Calgaro em Campos Novos.

A comunidade educativa do Grupo Escolar Jardim Bela Vista, conquistou o 1º lugar na categoria mirim. Coordenados pela professora Josiane Pedroso os alunos fizeram uma excelente apresentação.

No evento também participou o Grupo de Dança Girassol da EMEF Santa Julia Billiard, que ficou em 2º lugar na categoria Infantil com a belíssima apresentação da

coreografia, “Por trás das máscaras” (uma releitura do filme: O Fantasma da Ópera), também coordenada pela professora Josiane Pedroso.

A escola Municipal de Ensino Fundamental Novos Campos, conquistou o 1º lugar na categoria infantil, da dança livre, com a coreografia Rua das cerejeiras, classificando-se para a etapa Regional Centro Oeste, que será realizada na cidade de Itá, nos dias 17 e 18 de outubro. Conquistou também o 2º lugar na categoria Mirim, Dança Livre, com a coreografia Baile da Gabriela, coordenada pela professora Mônica Pozzebon. As instituições de ensino agradecem aos pais, professores e empresas apoiadoras pelo desenvolvimento e sucesso destes projetos.

Em comemoração à semana da Pátria

A Prefeitura Municipal de Campos Novos juntamente com a rede de ensino e entidades do município, realizaram durante os cinco dias que antecederam a data de comemoração da independência do Brasil, atos cívicos no Paço Municipal em homenagem a data.

A abertura da semana foi realizada pelo coral do Centro de Convivência dos Idosos Padre Quintilho Costini, projeto apoiado pela Copercampos, que apresentou os Hinos da Independência e Nacional.



O Grupo de Dança “Girassol” da EMEF Santa Julia Billiard



Comunidade educativa do Grupo Escolar Jardim Bela Vista



Centro de Convivência dos Idosos Padre Quintilho Costini



Agricultura americana



Os Diretores Executivos, Clebi Renato Dias e Laerte Izaias Thibes Júnior, estiveram participando de 22 a 30 de agosto de uma viagem técnica aos EUA. Na oportunidade os diretores realizaram visitas a propriedades agrícolas conhecendo assim, ampliando conhecimento e sanando dúvidas sobre a agricultura americana. Na oportunidade também foi visitada a Bolsa de

Chicago, a fazenda do Centro de Pesquisas da Universidade de Iowa (Armstrong Research Farm), Centro de Biotecnologia da Bayer; Visita a Cooperativa - West Central Coop e também a Farm Progress Show, uma das maiores feiras mundiais do setor agrícola.

Alltech President's Club 2014

O Diretor Vice-presidente Cláudio Hartmann, esteve participando de (21 a 24 de agosto) da Alltech Presidents Club realizada em Deauville na França. O evento é uma experiência de rede global que reúne mais de 100 presidentes e proprietários de empresas agrícolas e afins, onde os participantes recebem um programa exclusivo que proporciona uma plataforma única onde os líderes podem discutir abertamente questões críticas, como a sucessão, a globalização, cadeia de suprimentos entre outros assuntos ligados a agricultura.



ECOIA Aliança - Washington

O Gerente Técnico e Insumos, Edmilson José Enderle esteve participando de 23 a 30 de agosto do Programa de educação exclusivo e internacional desenvolvido pela Syngenta em parceria com a Perdue University. Através de palestras, atividades e visitas foi possível desenvolver uma capacitação diferenciada sobre conquista, desenvolvimento e empreendedorismo.



Programa de Imersão Técnica Aliança (ITA) no EUA

Com o objetivo de promover uma capacitação técnica diferenciada, a Syngenta promove o Programa de Imersão Técnica Aliança (ITA). O 5º módulo do programa que foi realizado nos EUA, contou com a participação dos Engenheiros Agrônomos, Fabrício Jardim Hennigen e Jocelito Mattos, que durante sete dias, puderam conhecer um pouco mais sobre a agricultura norte americana, mercado agrícola e biotecnologias. "Foi uma excelente oportunidade para ampliarmos nosso conhecimento, através de visitas as propriedades rurais percebemos as facilidades e dificuldades dos produtores americanos do plantio até a colheita. Participamos também de palestras sobre formação de solos, mercado agrícola e fertilizantes, assim como visita a Universidade de Purdue e o Centro de Biotecnologia da Syngenta (Syngenta Biotechnology, SBA - Inc), onde conferimos as biotecnologias já existentes no mercado norte americano e as que serão lançadas nos próximos anos. "Comentou Fabrício.

Na oportunidade foram visitados os Estados de Illinois, Carolina do Norte e Indiana, região do Corn Belt (cinturão do milho).



Engenheiros Agrônomos Fabrício Jardim Hennigen e Jocelito Mattos

Reuniões orientam produtores de sementes para a próxima safra



Produtores participaram de reuniões referente a produção de semente de soja safra 2014/15. O evento foi realizado na matriz em Campos Novos e nas unidades da Copercampos em Curitibaanos e Campo Belo do Sul.

Na oportunidade o Diretor Executivo Laerte Izaias Thibes Júnior, repassou as informações referentes aos lançamentos de variedades, a receita gerada na produção de sementes, assim como a situação do mercado de sementes e as expectativas para a próxima safra. O Diretor destacou ainda investimentos que estão sendo feitos na área de beneficiamento, além de ressaltar importantes pontos referente aos cuidados que deve-se ter nas lavouras para a produção de sementes com qualidade.

A reunião realizada em Campos Novos teve a participação de aproxima-

damente 80 pessoas, e contou também com a apresentação das empresas de sementes parceiras da cooperativa, trazendo informações sobre material disponível, ciclo, população e aspectos das variedades. O evento contou ainda com a participação do Diretor Executivo Clebi Renato Dias, e do Diretor Presidente, Luiz Carlos Chiocca, que expuseram assuntos referente a situação do mercado agropecuário, e a importância do planejamento para os custos de lavoura.

“É importante que os produtores estejam atentos aos custos de produção, fazer um planejamento pré-plantio é sempre necessário, assim como investir em tecnologias que poderão auxiliar no aumento da produção final, e ficar atentos a movimentação do mercado agrícola.” Finalizou Chiocca.



Produtores de Curitibaanos



Produtores de Campos Novos

Supermercados Copercampos, tudo o que você quer de um supermercado!

Tradição em preços baixos, qualidade e variedade de produtos, atendimento diferenciado e as vantagens do Cartão CoperClube que transforma suas compras em recompensas.



SUPERMERCADOS
COPERCAMPOS





Deixe as doenças e as preocupações do lado de fora: proteja sua lavoura com Fox.

Com mais de **70 milhões de hectares**, Fox não dá chance para as principais doenças entrarem na lavoura, como a ferrugem, a antracnose, o oídio e a mancha-alvo. É por essas e outras que somos o **fungicida que mais cresce em uso no Brasil**: é a proteção que barra as doenças e libera seu potencial produtivo.

Fox - De primeira, sem dúvida.



arteria



Acione o QR Code do seu smartphone ou tablet e faça o download do App.



Bayer CropScience

Se é Bayer, é bom

ATENÇÃO

Este produto é perigoso à saúde humana, animal e ao meio ambiente. Leia atentamente e siga rigorosamente as instruções contidas no rótulo, na bula e receita. Utilize sempre os equipamentos de proteção individual. Nunca permita a utilização do produto por menores de idade.

CONSULTE SEMPRE UM ENGENHEIRO AGRÔNOMO. VENDA SOB RECEITUÁRIO AGRÔNOMICO





Programa de Fidelidade da Copercampos foi tema de reunião do Núcleo Feminino

No dia 10 de setembro, as integrantes do Núcleo Feminino participaram de uma palestra referente ao Programa de Fidelidade Copercampos, ministrada pelo Diretor Executivo, Laerte Izaias Thibes Júnior. Na oportunidade as integrantes puderam conhecer e tirar dúvidas a respeito deste programa, único entre as cooperativas brasileiras e que vem sendo desenvolvido pela Copercampos desde 2005.

Atualmente o Programa possui 540 participantes considerados 100% fiéis, ou seja, aqueles que têm o compromisso de adquirir insumos e comercializar a produção da safra na cooperativa, estes sócios receberam valores correspondentes a sua movimentação financeira, além e outro benefícios, como explicou o Diretor Executivo “Os associados fidelizados têm preferência para produzir sementes, assistência técnica direta, crédito rotativo facilitado com base na conta

capital integral, cursos técnicos, administrativos, financeiros e outros, informações diárias de mercado e participação em viagens técnicas e eventos.” Comen- tou Laerte Izaias Thibes Júnior. O Diretor Executivo falou ainda sobre as normas e regras que regem a Copercampos e a importância do sistema cooperativista para o crescimento e desenvolvimento da cooperativa e seus associados.

O evento também contou com a participação do Diretor Presidente Luiz Carlos Chiocca, Gerente Administrativo Ademir Carlesso e da funcionária Eliane Carniel França, responsável pelo setor de cadastro, que repassou as integrantes do Núcleo Feminino, informações a respeito da atualização do cadastro de associados e as adequações que a cooperativa está realizando em função do e-Social, assim como alertou sobre a importância do pedido da carteira de identificação de sócio, que passará a ser solicitada em eventos coordenados pela cooperativa.



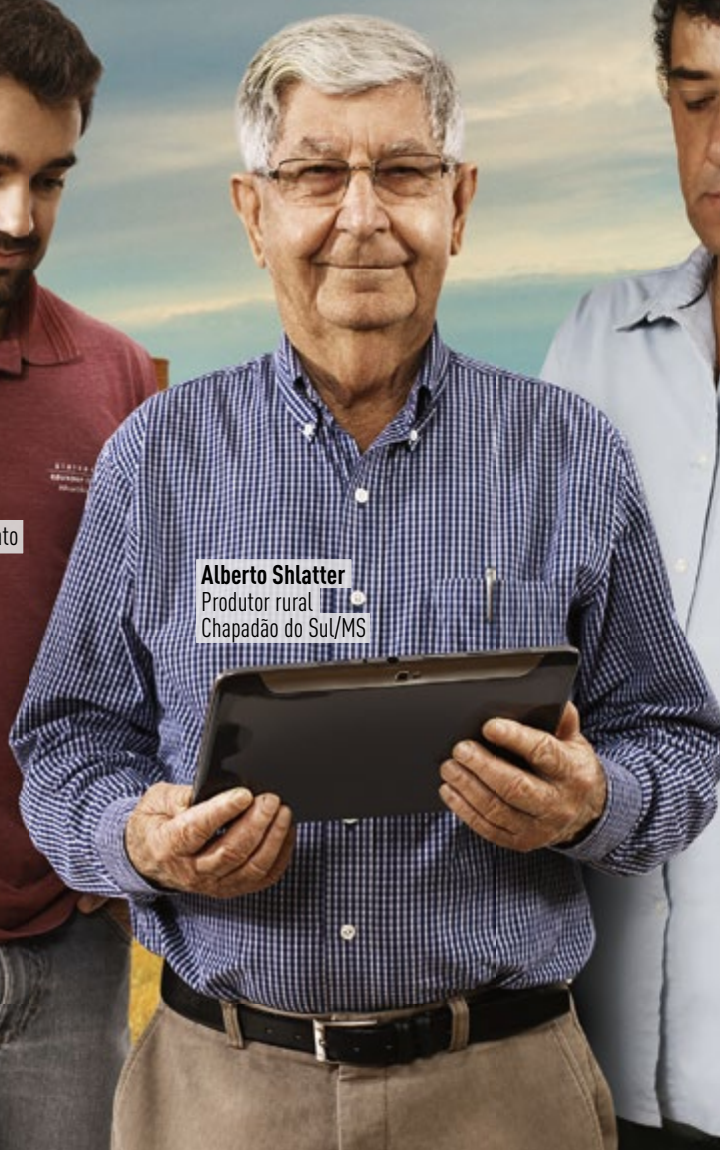
Diretor Executivo Laerte Izaias Thibes Júnior



Funcionária Eliane Carniel França apresentou a importância da atualização do cadastro e adequação ao e-Social



Mario Figueira
Equipe de Manejo Monsanto
Jataí/GO



Alberto Shlatter
Produtor rural
Chapadão do Sul/MS



Valdeci Monteiro
Produtor rural
Londrina/PR



Luciana Carrilho
Equipe de Manejo Monsanto
Toledo/PR



Produtores participaram de reunião sobre alimentação bovina



No dia 27 de agosto produtores de Curitiba, estiveram participando de reunião referente a alimentação adequada na produção de bovinos. Cerca de 50 produtores participaram da reunião, que além de conhecer os benefícios de uma alimentação adequada acompanharam depoimentos dos resultados obtidos por produtores que utilizam as rações Copercampos em seus rebanhos.

De acordo com o Assessor Comercial da Indústria de Rações, Vinícius e Sá, os resultados que vem sendo obtido pelas rações Copercampos estão sendo satisfatórios e estão apresentando muitos benefícios no desenvolvimento do gado. "Muitos produtores de gado de corte e leite, estão utilizando as Rações Copercampos como um suplemento alimentar para os animais, e a união da ração com pastagem tem sido uma boa alternativa para auxiliar na engorda e no aumento da produtividade de leite. Através de depoimentos, os produtores

destacaram que após a utilização da ração Copercampos a engorda do gado foi maior e em menor espaço de tempo, assim como aumento significativo na produção leiteira." Comentou Vinícius e Sá

Além das rações, a Copercampos conta ainda com assistência técnica especializada. De acordo com a Médica Veterinária, Bruna Alessandra Cruz é muito importante que os produtores estejam sempre atentos quanto a utilização das rações e manejo adequado "Com o auxílio da ração da Copercampos, os animais além de terem um melhor aumento de peso em menor espaço de tempo, ainda melhoram suas condições corporais, como pelo e musculatura. É importante que o produtor esteja sempre atento a estas características e busque junto a equipe técnica realizar um manejo correto, para que possa atingir os melhores resultados." Comentou.

A MELHOR SOLUÇÃO DE MANEJO ESTÁ AO ALCANCE DE TODOS.

MONSANTO





Equipes se preparam para o Fecoop 2014

O 26º Encontro do Cooperativismo Catarinense - Fecoop, que será realizado de 10 a 12 de outubro em Chapecó - SC, contará com a participação de 2.103 atletas de 28 cooperativas catarinenses. De acordo com a organização da Cooperativa Central Aurora Alimentos e a Unimed Chapecó, anfitriãs do evento, o público estimado é de aproximadamente 2.500 pessoas. A Copercampos, sete vezes campeã deste evento esportivo, está se preparando e as equipes estão se dedicando nos treinos, este ano mais de 200 funcionários participarão em diversas modalidades. A equipe da Copercampos que está coordenando a organização dos atletas realizou no dia 09 de setembro uma reunião com funcionários e associados para o repasse de informações sobre o evento.

Na oportunidade o Diretor Presidente, Luiz Carlos Chiocca e os Diretores Executivos, Clebi Renato Dias e Laerte Izaias Thibes Júnior destacaram a importância do evento para a integração, amizade e cooperativismo, ressaltando que a competitividade dentro de campo é necessária, mas o ser desportista é essencial para o sucesso da Copercampos no evento.



Treinamento Master Mind Lince

Funcionários da Copercampos participaram do evento de encerramento do programa de treinamento Master Mind Lince, que foi realizado na Associação Atlética Copercampos - AACC e contou com a participação de 16 funcionários da cooperativa.

O treinamento Master Mind Lince teve como objetivo desenvolver metas e competências em liderança, inteligência interpessoal, comunicação eficaz, gerenciamento e vendas, além de abordar assuntos como: técnicas de memorização, análise e resolução de problemas, importância do trabalho em equipe, a flexibilidade enquanto ferramenta de liderança, técnicas em oratória e outros assuntos focados no desenvolvimento de uma mente de mestre (Master Mind). O treinamento contou com 12 sessões de 4 horas aula.

No evento de encerramento a funcionária da Copercampos, Carolini Aparecida Berlanda, por votação da classe, foi condecorada como Comendador Master Mind e nome da turma.



CONHEÇA O SISTEMA ROUNDUP READY PLUS





Posto de Combustíveis Copercampos

A Equipe do Posto de Combustíveis da Copercampos comunica a todos os associados, funcionários e clientes, que já está sendo realizada a troca de óleo lubrificantes em automóveis (veículos pequenos).

De acordo com o Gerente do Posto de Combustíveis Juarez Rupp, em alguns dias o posto também disponibilizará através da rampa de lubrificação a troca de óleo para veículos pesados. "Agradecemos a compreensão de todos, pois estamos na reta final do período de reforma, e logo estaremos atendendo com mais opções aos associados e clientes." Comentou Juarez.



Cartões de Identificação dos Associados Copercampos

Desenvolvido para facilitar a identificação dos associados a Copercampos está entregando o Cartão do Associado. Além de facilitar a identificação, o objetivo do Cartão do Associado é a atualização do cadastro e de endereços, agilizando também o envio de correspondências e convites dos eventos promovidos pela cooperativa.

De acordo com a responsável pelo setor de cadastros da cooperativa, Eliane França Carniel, até o momento foram realizadas 287 atualizações de associados na matriz e filiais. Para a aquisição do Cartão do Associado é necessário que o associado compareça em uma das unidades da Copercampos ou no setor financeiro na matriz em Campos Novos, realizar a atualização do cadastro. Será necessário levar uma foto 3x4.

Lembrando que para os próximos eventos será solicitado a apresentação do Cartão do Associado para identificação. Para mais informações entrar em contato pelo telefone 49- 3541-6025 falar com Eliane.



MONSANTO



O Sistema Roundup Ready Plus é um programa de manejo desenvolvido pela Monsanto que utiliza Roundup e herbicidas alternativos e está associado às melhores práticas agrícolas disponíveis no mercado. Tudo para que o agricultor tenha máxima eficiência no controle de plantas invasoras.*

* O Sistema Roundup Ready Plus oferece um guia que recomenda as ações ideais para sua cultura, região e sistema agrônomo.



Baixe o aplicativo Roundup Ready Plus.

Acesse rrplus.com.br



ADVERTÊNCIAS - PROTEÇÃO À SAÚDE HUMANA, ANIMAL E AO MEIO AMBIENTE. Não permita que menores de idade trabalhem na aplicação. Mantenha afastados das áreas de aplicação animais domésticos, crianças e pessoas desprotegidas. Use equipamentos de proteção individual (EPIs). Não coma, não beba e não fume durante o manuseio do produto. Não desentupa bicos, orifícios ou válvulas com a boca. Primeiros socorros e demais informações, vide o rótulo, a bula e a receita. Evite a contaminação ambiental, preserve a natureza. Não utilize equipamentos de aplicação com vazamentos. Não lave as embalagens ou os equipamentos em lagos, fontes, rios e demais corpos d'água. Aplique somente as doses recomendadas. As embalagens vazias deverão ser enxaguadas três vezes e a calda resultante acrescentada à preparação a ser pulverizada (tríplice lavagem). Descarte corretamente as embalagens e os restos de produto. Não reutilize as embalagens vazias. Periculosidade ambiental e demais informações, vide o rótulo, a bula e a receita. Informe-se sobre a importância do manejo integrado de pragas. Leia atentamente o rótulo, a bula e o receituário agrônomo ou faça-o a quem não souber ler. CONSULTE SEMPRE UM ENGENHEIRO AGRÔNOMO E SIGA CORRETAMENTE AS INSTRUÇÕES RECEBIDAS. PRODUTO DE USO AGRÍCOLA. VENDA SOB RECEITUÁRIO AGRÔNOMICO.





Exportação Suínos rastreados

O departamento de Suinocultura realizou última reunião com grupo de produtores, referente a rastreabilidade suína. O processo que vem sendo realizado em várias propriedades da integração da Copercampos, tendo como objetivo adequá-las para obter um produto passível de exportação aos mercados da China e União Aduaneira. De acordo com a Zootecnista, Tatiana Reiter, no final do mês de julho foram comercializados os primeiros suínos oriundos da integração Copercampos que se enquadram no programa. Na reunião realizada na Associação Atlética Copercampos, aproximadamente 36 produtores receberam informações referente aos procedimentos operacionais para rastreabilidade dos suínos.



Reunião com Produtores de Zortéa

A unidade da Copercampos no município de Zortéa juntamente com as empresas NexSem e TMF, realizaram no dia 08 de setembro, reunião referente aos benefícios da utilização do cálcio nas lavouras, assim como foram apresentadas as cultivares de soja da empresa Nexsem. A reunião que foi realizada na comunidade de Duas Pontes contou com cerca de 40 produtores.



CRUISER ELIMINA AS PRAGAS DA SOJA, UMA POR UMA.

Cruiser, o tratamento de sementes com o maior espectro no controle de pragas. Cruiser é eficiente no combate do coró, vaquinha-verde-amarela, torrãozinho, mosca-branca, cupim-de-monte e muitas outras pragas. E você ainda garante mais vigor e produtividade para sua soja.

Cruiser. Mais controle, mais vigor.



Restrição de uso no Estado do Paraná. Informe-se sobre e realize o manejo integrado de pragas. Descarte corretamente as embalagens e restos de produtos.

ATENÇÃO Este produto é perigoso à saúde humana, animal e ao meio ambiente. Leia atentamente e siga rigorosamente as instruções contidas no rótulo, na bula e na receita. Utilize sempre os equipamentos de proteção individual. Nunca permita a utilização do produto por menores de idade.

CONSULTE SEMPRE UM ENGENHEIRO AGRÔNOMO. VENDA SOB RECEITUÁRIO AGRÔNOMICO.

c.a.s.a.
0800 704 4304

www.syngenta.com.br

Você falou, a BASF escutou.

En

Heat[®], o herbicida dessecante que vai riscar as principais plantas daninhas de folhas largas e difícil controle da sua lavoura.



Controle eficiente de folhas largas

Heat[®] controla as principais plantas daninhas de folhas largas, inclusive as resistentes a outros herbicidas.



Ação seletiva

Heat[®] controla as principais plantas daninhas de folhas largas e não prejudica a cultura a ser plantada.



Ação rápida

Heat[®] age de maneira rápida e precisa, dessecando as principais plantas daninhas em menos tempo e reduzindo o risco de ser eliminado pela chuva.



O aliado do Glifosato

A ação de Heat[®] e a ação do Glifosato proporcionam controle das principais plantas daninhas na sua lavoura.

Aplique somente as doses recomendadas. Descarte corretamente as embalagens e restos de produtos. Incluir outros métodos de controle dentro do programa do Manejo Integrado de Pragas (MIP) quando disponíveis e apropriados. Uso exclusivamente agrícola. Registro MAPA nº 01013.

ATENÇÃO Este produto é perigoso à saúde humana, animal e ao meio ambiente. Leia atentamente e siga rigorosamente as instruções contidas no rótulo, na bula e na receita. Utilize sempre os equipamentos de proteção individual. Nunca permita a utilização do produto por menores de idade.

CONSULTE SEMPRE UM ENGENHEIRO AGRÔNOMO. VENDA SOB RECEITUÁRIO AGRÔNOMICO.



Heat[®] é composto pelo ingrediente ativo inovador Kixor[™] e recomendado para múltiplas culturas.

0800 0192 500
www.agro.basf.com.br

BASF
The Chemical Company



Lombo suíno ao leite

Ingredientes:

- 1 litro de leite
- 1 lata de creme de leite sem soro
- 250 gr de manteiga
- 1 copo de vinho branco
- Sal a gosto
- Pimenta-do-reino preta a gosto
- 1 unidade de cebola ralada
- 1 dente de alho amassado
- 1 kg de lombo suíno

Modo de Preparo:

Deixe o lombo marinar na vinha d'alho preparada com a cebola, o alho, o sal, a pimenta do reino e o vinho branco, por pelo menos 2 horas. Feito isso, deixe-o dourar na manteiga derretida por 15 minutos. Dê preferência a uma panela alta e larga. Depois de dourado, acrescente aos poucos o leite em caixa

e abaixe o fogo. Não tampe a panela. Deixe cozinhar por aproximadamente 3 horas. Se necessário acrescente mais leite. Quando estiver bem macio retire o lombo da panela e espere esfriar para cortar. Acrescente então o creme de leite, deixe esfriar. Bata todo o conteúdo no liquidificador. Coloque o lombo fatiado num refratário junto com o molho já batido. Aqueça no forno e enfeite com cheiro verde picado. Sirva com arroz branco e batatas palha.



Supermercados Copercampos

Pensando sempre no melhoramento e comodidade de seus clientes, a Copercampos investe em modernas estruturas, para atender a todos com segurança e qualidade. Os Supermercados contam com amplos espaços e uma vasta linha de produtos para satisfazer a todos os seus clientes, assim como a qualidade no atendimento e pontualidade nas entregas, fatores que garantem o respeito e a credibilidade da marca Copercampos.

Buscando atender com ainda mais qualidade a nova loja dos Supermercados Copercampos localizada no Bairro Aparecida, é uma ótima opção, além dos excelentes preços conta ainda com estacionamento coberto, e espaço para alimentação. Com horário diferenciado (sem fechar aos meio dia), o Supermercado Copercampos no Bairro Aparecida, é mais uma obra voltada para atender a clientes que buscam, qualidade, ótimos preços e comodidade em suas compras.



Parabéns em seu dia...

| Data | Associado | Município | Data | Associado | Município |
|-------|--------------------------------|---------------------|-------|-------------------------------|-------------------|
| 20/09 | Benno Hubner | Brunópolis | 04/10 | Nevio Galioto | Campos Novos |
| 20/09 | Dorvalino Griss | Vargem | 04/10 | Valdecir Correa Becker | Monte Carlo |
| 20/09 | Valdir Cercena | Celso Ramos | 04/10 | Everson Tagliari | Curitibanos |
| 20/09 | Pedrinho Dambroz | Ibiam | 04/10 | José Elias Antunes Maciel | Campos Novos |
| 20/09 | Reni Sebastião Becker | Campos Novos | 05/10 | Pedro Luiz Granzotto | Vargem |
| 20/09 | Ademar Cristino Moreira | Campos Novos | 05/10 | Luiz Carlos Antunes | Campos Novos |
| 21/09 | Antônio Nascimento da Silva | Anita Garibaldi | 05/10 | Anisio Carvalho | Campos Novos |
| 21/09 | Júlio Cesar Canani | Anita Garibaldi | 06/10 | Marcia Ribeiro de Carvalho | Campos Novos |
| 21/09 | Dionatan Luis Adriano Jordani | Bom Retiro | 06/10 | Alcedir Roveda | Campos Novos |
| 23/09 | Luiz Celito Tesser | Anita Garibaldi | 07/10 | Aneli Bernardi | Campos Novos |
| 24/09 | Luiz Bortoli | Campo Belo do Sul | 07/10 | Armando Borba | Florianópolis |
| 25/09 | Alfeu Bordin | Ervai Velho | 07/10 | João Orides Debastiani | Campos Novos |
| 25/09 | Paulino Stakovski | Curitibanos | 07/10 | Joel Gonçalves Kemer | Campos Novos |
| 25/09 | João Miguel Gasaniga | Ibiam | 07/10 | Alecir Toigo | Campos Novos |
| 26/09 | Danilo Tonelo | São José do Ouro | 09/10 | Antônio Forgiarini | Paranatinga |
| 26/09 | Ana Cristina Berwig Ko Freitag | Campos Novos | 09/10 | Cesar Luiz Dall Oglio | Lacerdópolis |
| 27/09 | Olga Maria Viacelli Almeida | Campos Novos | 09/10 | João Jandir Cordeiro | Videira |
| 27/09 | João Gilioli | Vargem | 09/10 | Elias Walter de Deus | Campos Novos |
| 27/09 | João Carlos Lopes | São José do Cerrito | 09/10 | Anderson José de Liz Ferreira | Otacílio Costa |
| 28/09 | Garibaldi Cardoso Muniz | Cerro Negro | 09/10 | Daniel de Carvalho | Campos Novos |
| 28/09 | Plinio Cesar Moreira | Florianópolis | 10/10 | Dorival Alves Freitas | Indaial |
| 28/09 | Alcides Luiz Santin | Campos Novos | 10/10 | Waldoir Antônio Dalpizol | Lages |
| 29/09 | Ivo Padilha da Rosa | Campos Novos | 10/10 | Jaime Gonçalves Kemer | Campos Novos |
| 29/09 | Amazonirise Fernandes | Brunópolis | 11/10 | Alcemiro Markus | Palmas |
| 29/09 | Eloé Poletto | São Jose do Ouro | 11/10 | Benjamim Arcangelo Borsoi | Capinzal |
| 29/09 | Adilson Miguel Fagundes | Campos Novos | 11/10 | Anildo Carvalho | Campos Novos |
| 29/09 | Artico Tadeu Faé | Ponte Alta | 12/10 | Adelar Fontana Camargo | Campos Novos |
| 30/09 | Luiz Estevão Ross | Campos Novos | 12/10 | Marcelo Luiz Capelari | Campos Novos |
| 30/09 | José Henrique Lemos | Campos Novos | 12/10 | Paulo Henrique Poletto | São Jose do Ouro |
| 30/09 | Alda Strasser | Campo Belo do Sul | 13/10 | Daniel Amaral de Oliveira | Campos Novos |
| 30/09 | Eduardo Balem Tagliari | Curitibanos | 13/10 | Jorge Alberto Tagliari | Curitibanos |
| 01/10 | Wilson Luiz Kauling | Bom Retiro | 13/10 | Pedro Miguel de Oliveira | Campo Belo do Sul |
| 01/10 | Maria Eloires | Campos Novos | 13/10 | Filipe Wiggers Kauling | Bom Retiro |
| 01/10 | Orlando Padilha da Costa | Curitibanos | 14/10 | Cladir Coser | Campos Novos |
| 02/10 | Severino Nunes dos Santos | Campos Novos | 14/10 | Archimedes Bergamo | Barracão |
| 02/10 | Demetrio de Carli | Vargem | 14/10 | Sinval Negri | Curitibanos |
| 03/10 | Francisco Assis Cordeiro | Campos Novos | 14/10 | Antônio Longen | Bom Retiro |
| 03/10 | João Maria dos Santos Fagundes | Campos Novos | 14/10 | Adriano Favarsani | Campos Novos |
| 03/10 | Gertrudes Moraes Padilha | Campos Novos | 14/10 | Rodrigo Francisco Nuernberg | Campos Novos |
| 03/10 | Luiz Martendal | Vargem | 15/10 | Flavio Araujo de Oliveira | Barracão |
| 03/10 | Aldori da Silva | Brunópolis | 16/10 | Carlos Gonçalves da Silva | Campos Novos |
| 03/10 | Ademir Antônio Antunes | Abdon Batista | 17/10 | Romualdo Nardi | Joaçaba |
| 03/10 | Andrigo Zanette | Campo Belo do Sul | 17/10 | Jean Ricardo Bertusso | Campos Novos |

Promoção nas lojas

AGROPECUÁRIAS COPERCAMPOS

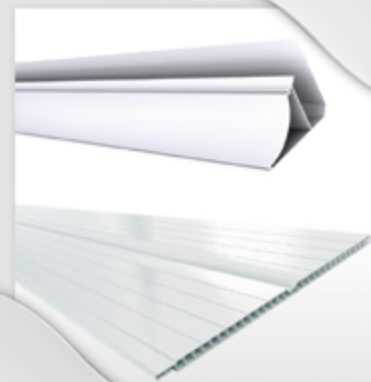
AS LOJAS AGROPECUÁRIAS COPERCAMPOS TEM A SUA DISPOSIÇÃO:



Toda linha de louças e metais sanitários Deca e Eternit



Distribuidor de Sementes e Insumos. Capacidade 600kg



Forro de PVC



Pulverizador Stihl

Lona para vedação de Silo de 150 e 200 micras pelos menores preços
E ainda: Inoculantes para silagem Bio Max Milho em oferta!



Motores Monofásicos 2 Polos
Motores Monofásicos 4 Polos
¾ CV ½ CV
1 CV 2 CV e 3CV



Gerador, Soldador e Compressor de ar



Linha completa de produtos Stihl



Sabres Stihl



Vedação para paredes e telhados

Para consulta de preços e prazos, visite uma de nossas lojas e confira todos estes produtos e muitos outros.

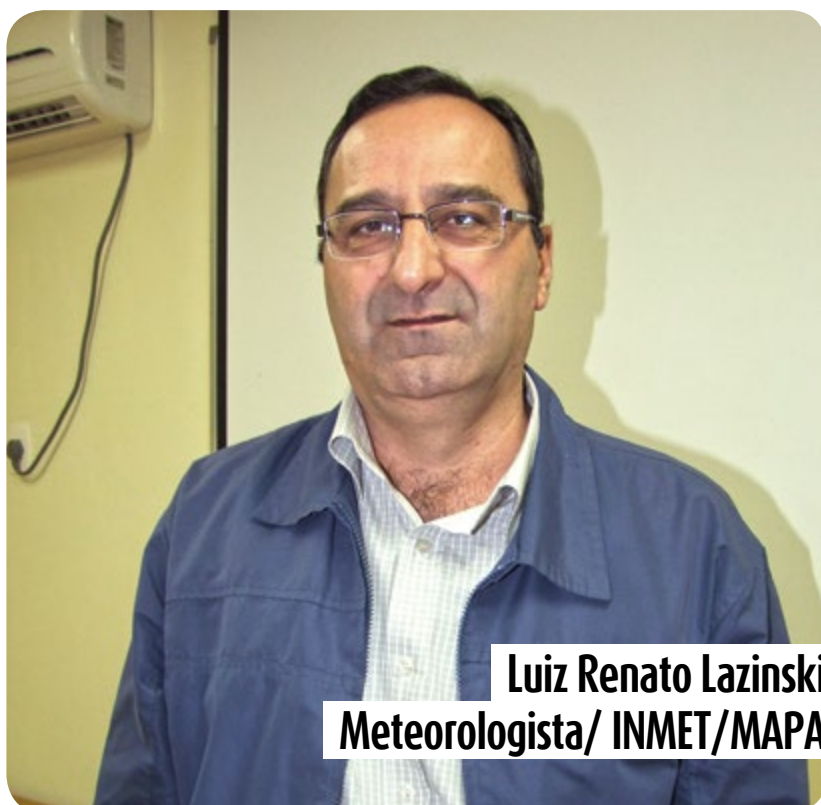
PARA SUA COMODIDADE E SATISFAÇÃO COMPRE NAS LOJAS COPERCAMPOS:

| | | | | |
|-----------------------------------|---------------------------------|-------------------------------|----------------------------|-----------------------------|
| Campos Novos 49 3541-6044 | Anita Garibaldi 49 3543-0225 | Brunópolis 49 3556-0049 | Curitiba 49 3241-1211 | Fraiburgo 49 3246-0917 |
| Campo Belo do Sul 49 3249-1201 | Otacílio Costa 49 3275-0668 | Ponte Serrada 49 3435-0661 | Ituporanga 47 3533-5920 | Barracão/RS 54 3356-1580 |



COPERCAMPOS
www.copercampos.com.br

Condições climáticas ocorridas e tendências para os próximos meses



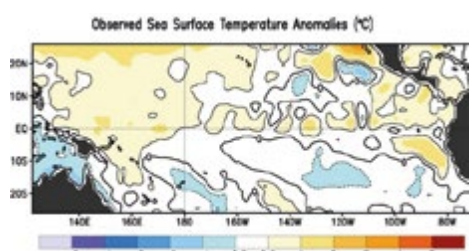
Luiz Renato Lazinski
Meteorologista/ INMET/MAPA

Durante o mês de agosto as precipitações continuaram com uma distribuição muito irregular, com volumes acumulados abaixo da média para a época do ano, na maior parte da região Sul do Brasil. Os maiores volumes foram observados no leste da região, enquanto no oeste os totais observados ficaram muito abaixo da média. No Paraná as áreas com maiores volumes ocorreram no leste e centro-sul do estado, com totais próximos a 100 mm, já no oeste e nordeste as precipitações não passaram dos 30 mm. Na maior parte do Sudeste e Centro-oeste do Brasil, as precipitações também apresentaram volumes abaixo da média, para o mês de agosto. No Paraná, as áreas mais ao norte e oeste do estado, tem apresentado baixa umidade no solo, nas outras áreas o solo vem mantendo bons índices de umidade.

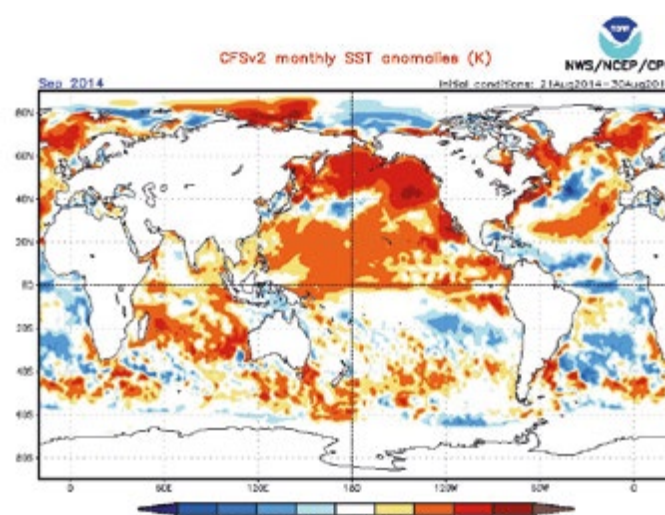
As temperaturas observadas na região Sul do Brasil, apresentaram mudanças bruscas ao longo do mês e ficaram entre a média e levemente acima da média, na maior parte da região. As temperaturas médias mais elevadas foram observadas no oeste do Paraná e oeste do Rio Grande do Sul, já no centro e leste da região, as temperaturas ficaram dentro dos valores normais, para a época do ano.

O monitoramento da temperatura das águas da superfície do mar, no Oceano Pacífico Equatorial, segue apresentando valores acima da média, com isto, continua a tendência da chegada de um novo "El Niño" no decorrer dos próximos meses, conforme podemos observar na figura 01. Os modelos de previsão climática, continuam indicando o estabelecimento do fenômeno climático "El Niño", ao longo do segundo semestre deste ano e início do próximo ano. As figuras de 02 a 05 mostram esta tendência.

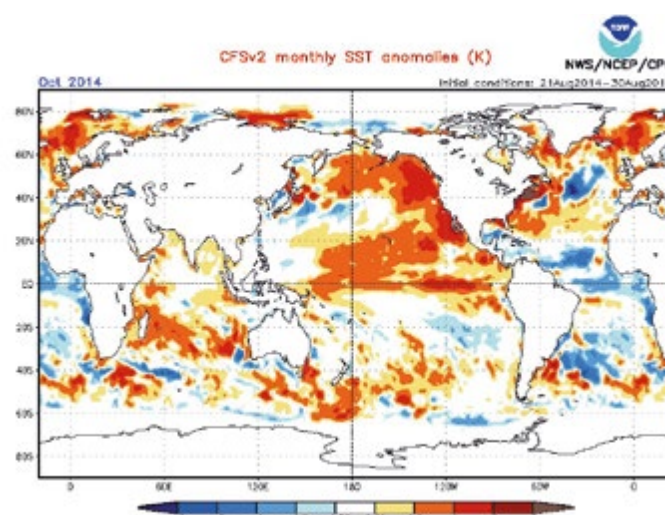
Os prognósticos climáticos para os próximos meses, indicam uma melhor distribuição das precipitações, com volumes de chuva acima da média, no sul do Brasil e centro-sul da Região Centro-oeste. As temperaturas devem variar entre o normal e levemente acima da média, mas ainda continuam com estas variações bruscas, ao longo de setembro em todo o centro-sul do Brasil. Ainda deveremos observar a entrada de massas de ar frio, mas a chance de formação de geadas é pequena e, se ocorrerem, devem ficar restritas às áreas mais altas do sul do Brasil.



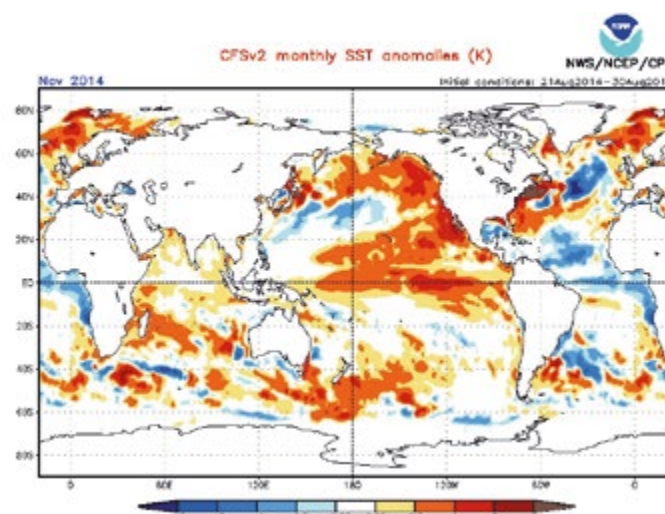
Anomalia da temp. da superfície do mar, semana de 24.08.2014 a 30.08.2014. (Fonte: CPC/NOAA).



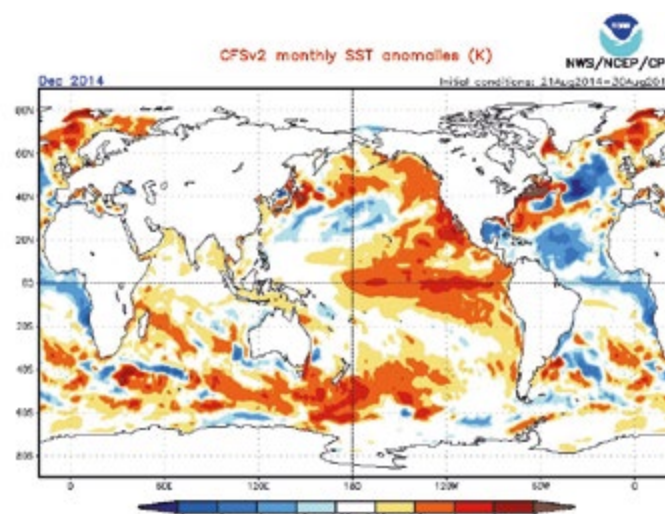
Prognóstico da anomalia da temperatura da superfície do mar - Setembro/2014. (fonte: CPC/NOAA).



Prognóstico da anomalia da temperatura da superfície do mar - Outubro/2014. (fonte: CPC/NOAA).



Prognóstico da anomalia da temperatura da superfície do mar - Novembro/2014. (fonte: CPC/NOAA).



Prognóstico da anomalia da temperatura da superfície do mar - Dezembro/2014. (fonte: CPC/NOAA).

O CONTROLE DA BUVA ESTÁ EM SUAS MÃOS



ATENÇÃO Este produto é perigoso à saúde humana, animal e ao meio ambiente. Leia atentamente e siga rigorosamente as instruções contidas no rótulo, na bula e receita. Utilize sempre os equipamentos de proteção individual. Nunca permita a utilização do produto por menores de idade.

CONSULTE SEMPRE UM ENGENHEIRO AGRÔNOMO. VENDA SOB RECEITUÁRIO AGRÔNOMICO.



Spider® 840 WG HERBICIDA

O melhor controle por muito mais tempo

- Reduz pelo menos uma aplicação de glifosato em pós-emergência
- Elimina a matocompetição inicial, aumentando a produtividade da soja
- Reduz o banco de sementes de Buva
- Amplo espectro de controle de folhas largas
- Melhor ferramenta para o manejo de resistência
- Controle residual das principais plantas daninhas, como: Corda-de-violão e Erva-quente
- Facilita o processo de dessecação no plantio da soja
- Otimiza a utilização de maquinário
- Seguro para o milho safrinha
- Embalagem fácil e prática, que ocupa pouco espaço no armazém

Soy Solution™

0800 772 2492 | www.dowagro.com



Dow AgroSciences

Soluções para um Mundo em Crescimento

Granja Floresta reduz 4,7 milhões de litros de dejetos em Agosto 2014



A preservação ambiental e a preocupação com o desperdício de água potável são assuntos discutidos no mundo todo. Várias leis e projetos são implantados para que qualquer sistema de produção possa ter a conscientização e realizar o manejo correto destes recursos. Com o objetivo de reduzir a quantidade de emissão de dejetos, a Granja Floresta realizou algumas adequações e melhorias que acabaram não apenas resultando em economia, mas também benefícios à granja.

De acordo com o Coordenador das Granjas, Júnior de Oliveira Couto, a primeira ação foi buscar e identificar o que estava provocando o aumento na quantidade de dejetos, onde foi constatado: vários pontos de vazamentos de água, principalmente em bebedouros e conexões. “As perdas de água aumentam o volume de efluentes, agravando o problema e aumentando os custos de tratamento. Para solucionar e amenizar esse problema, estão sendo trocados, os bebedouros existentes por bebedouro tipo taça, que ficam melhores localizadas, funcionais, acabando assim com o desperdício de água”. Comentou Júnior de Oliveira Couto.

Toda a água que era desperdiçada, acaba misturando-se com os dejetos suínos, fazendo assim com que aumentasse o nível das lagoas de depósito, consequentemente mais material líquido fosse levado aos biodigestores, ocasionando uma ineficiência na transformação de dejetos em energia (processo biológico), devido à alta quantidade e a velocidade, interferia neste processo. Dejetos concentrados e velocidade reduzida, possibilidade uma eficiência maior. “Além das melhorias e cuidados, ainda fizemos um trabalho de conscientização junto aos funcionários, nas creches, por exemplo, reduziu-se aproximadamente 150 mil litros de água por semana, que eram utilizados na lavagem. Em toda a granja houve redução de cerca de 4,7 milhões de litros de dejetos no mês de agosto”. Destacou Júnior, ressaltando a importância do trabalho em equipe e dedicação na busca do melhoramento e desenvolvimento da granja. “Sempre é necessário investir em melhorias,

porém o resultado só será positivo se houver a colaboração de todos”, o sucesso da granja depende de seus funcionários, é extremamente gratificante quando conseguimos alcançar nossos objetivos, agradecemos a dedicação de cada funcionários, e vamos continuar nesse trabalho de conscientização, redução e economia e principalmente preservação do meio ambiente.





FECOOP
CHAPECÓ 2014

A GRANDE JOGADA DAS COOPERATIVAS CATARINENSES.

DIAS 10, 11 E 12 DE OUTUBRO
EM CHAPECÓ - SC.



Realização



Organização





Reunião Comitê Tecnológico



Comitê tecnológico realizou no dia 12 de setembro, reunião referente ao manejo e conservação do solo, o encontro foi ministrado pelo professor da Universidade Estadual de Santa Catarina - UDESC, Ildegardis Bertol. Na oportunidade equipe técnica e associados que fazem parte do comitê tecnológico, puderam ampliar seus conhecimentos a respeito do estado atual do solo e água em Campos Novos, assim como desafios, perspectivas e manejo adequado para garantir um melhor aproveitamento destes recursos e como estes implicam no desenvolvimento das culturas e consequentemente na produtividade.



NEXSEM, SEMENTES DE SOJA E MILHO DE ALTA TECNOLOGIA E QUALIDADE.

Carne Suína: Rússia e Hong Kong sustentaram crescimento das exportações em agosto



Rússia e Hong Kong, que tiveram participação de 34,4% e 23,1%, respectivamente, nas exportações de carne suína, em agosto, foram os mercados que registraram maior crescimento dos embarques brasileiros do produto. O Brasil vendeu para a Rússia 14,5 mil toneladas, 16,2% mais do que em agosto de 2013. Em receita, o valor foi de US\$ 70,7 milhões, um aumento de 82,5% na comparação com igual período de 2013. Para Hong Kong, os embarques somaram 9,7 mil toneladas, 9,6% mais em relação a agosto do ano passado, e US\$ 25,2 milhões, resultado 22,7% superior ao de 2013.

Em agosto, o Brasil exportou 42,1 mil toneladas, com uma receita de US\$ 142,3 milhões. Houve queda de 19,4% no volume exportado em relação ao mesmo mês do ano passado, aumento de 7,2% na receita e elevação de 33% no preço médio.

No acumulado do ano, as vendas somaram 319 mil toneladas e US\$ 980,6 milhões, queda de 7% no volume e aumento de 10,3% na receita, em comparação com o intervalo janeiro-agosto de 2013. "O resultado de agosto mostra que o Brasil vem mantendo a média mensal em torno de 40 mil toneladas. Em setembro, os embarques deverão aumentar, tendo em vista as novas habilitações de frigoríficos anunciadas recentemente pela Rússia. O cenário é favorável, pois o País passa por uma situação de oferta ajustada à demanda, tanto interna quanto externa, e os preços internacionais estão em patamar ascendente, com aumento de 33% em agosto, em relação a agosto de 2013", diz Rui Eduardo Saldanha Vargas, Vice-presidente de suínos da Associação Brasileira de Proteína Animal (ABPA).

De acordo com o Presidente-executivo da ABPA, Francisco Turra, as perspectivas até o final do ano são positivas, não só pela elevação dos preços no mercado externo, como também pela conjuntura interna, que tende a favorecer o aumento do consumo de carne suína. Além do mais, o cenário de oferta

e demanda ajustadas está compatível com o volume de exportação de 40 mil toneladas mensais. O terceiro principal destino para a carne suína, em agosto, foi Angola, que importou 5,1 mil toneladas (12% de participação). Em seguida, vieram Singapura, com 2,7 mil toneladas e participação de 6,3%, e o Uruguai, com 1,7 mil toneladas, respondendo por 4,2% dos embarques. Os principais mercados, em termos de receita, em agosto, foram Rússia, com 49,6% do faturamento, Hong Kong, com 17,7%, e Angola, com 6,2%. De janeiro a agosto, as vendas para a Rússia somaram 112,4 mil toneladas e US\$ 474,6 milhões, uma elevação de 18,4% em volume e 70,2% em receita, ante o mesmo período de 2013.

Embora a abertura de mercado do Japão, ocorrida em 2013, ainda não reflita um volume significativo de venda, o crescimento nos embarques vem acontecendo: de janeiro a agosto deste ano, os japoneses compraram 2,1 mil toneladas, um crescimento de 971% em relação a janeiro-agosto de 2013, quando o Brasil exportou para lá apenas 196 toneladas.

Os principais destinos para a carne suína, em 2014, foram:

- 1º Rússia - 112,4 mil toneladas - 35,2%
- 2º Hong Kong - 73,7 mil toneladas - 23,1%
- 3º Angola - 33,9 mil toneladas - 10,6%
- 4º Cingapura - 23,6 mil toneladas - 7,4%
- 5º Uruguai - 13,9 mil toneladas - 4,3%

Estados que mais exportaram: De janeiro a agosto de 2014, os estados que mais tiveram participação nas vendas externas de carne suína, foram: Santa Catarina (139,3 mil toneladas), Rio Grande do Sul (81,1 mil toneladas), Minas Gerais (28 mil toneladas), Paraná (27,4 mil toneladas) e Goiás (26,7 mil toneladas).

Fonte: Agrolink

Plantio do milho é iniciado



Dentre os cereais cultivados no Brasil, o milho é o mais expressivo, com cerca de 34.835 mil toneladas de grão produzidos em uma área de aproximadamente 6.892 mil hectares (CONAB - primeira safra 2013). Contudo a exigente cultura do milho, vem ao longo dos anos sofrendo algumas reduções de área plantada, fato que pode ser explicado devido ao alto custo para a implantação da lavoura, assim como a commodity da soja - cultura mais segura do que o milho tanto para a comercialização quanto para a produção.

Nesta safra a cultura do milho, na área de atuação da Copercampos teve

uma redução de aproximadamente 20% da área plantada. E produtores estão apostando na alta tecnologia para obter o máximo em produtividade. De acordo com o Engenheiro Agrônomo da Copercampos, Solimar Zotti a expectativa de produção é cerca de 10 a 12 t/hectare.

“O milho é uma cultura que tem alto custo de produção, por isso é necessário ter alguns cuidados desde o plantio. É necessário que o produtor invista em adubação, e semente de boa qualidade, um plantio bem feito, solo com boa cobertura de palha e manejo adequado.” Comentou Engenheiro Agrônomo da Copercampos, Solimar Zotti.

Procure seu
técnico ou
agrônomo
 para fazer a reserva de
semente de soja

a partir do dia

08 de **setembro**
 de 2014



COPERCAMPOS
www.copercampos.com.br



Associado do Mês



Alexandre Cristiano Markus
Capinzal - SC

Sócio há pouco mais de um ano, Alexandre Cristiano Markus, nos conta um pouco dos benefícios em ter se associado a esta ideia.

Início das atividades

No início das atividades agropecuárias, trabalhávamos com gado de leite, lavouras não eram muito desenvolvidas na região, havia muita plantação de erva-mate, porém com o tempo a agricultura foi se expandindo e então começamos a trabalhar com a produção de grãos. Somos em quatro irmãos, dois trabalhando na propriedade junto com mais um funcionário, e os outros dois moram em Capinzal.

A diversidade da Propriedade

Na propriedade trabalhamos com as atividades de frango de corte, gado para engorda, suinocultura e lavouras. Trabalhar com todas estas atividades exige muita dedicação e atenção, contudo elas proporcionam uma maior segurança, se uma atividade encontra dificuldades, as outras suprem essa falta. É um trabalho que exige muito, porém o retorno é gratificante.

A Filial da Copercampos e a assistência ao produtor

Sempre senti vontade de trabalhar com a Copercampos, e depois que foi inaugurada a unidade de Zortéa, facilitou muito nossas atividades. Atualmente contamos com assistência técnica especializada, com quem podemos discutir, avaliar e trocar ideias a respeito das melhores decisões a serem tomadas nas lavouras. Este é um dos benefícios de ser associado, pois a cooperativa ainda oferece o programa de fidelização onde o sócio participa dos lucros da empresa e o programa de produção de sementes.



Engenheiro Agrônomo Fábio Luiz Ceni e
Associado Alexandre Cristiano Markus

Quando você precisa de um herbicida com amplo espectro para trigo, qual a sua escolha?

O mesmo

O mesmo

Tricea®. A nova opção para controlar o azevém e outras plantas daninhas no trigo

ATENÇÃO Este produto é perigoso à saúde humana, animal e ao meio ambiente. Leia atentamente e siga rigorosamente as instruções contidas no rótulo, na bula e receita. Utilize sempre os equipamentos de proteção individual. Nunca permita a utilização do produto por menores de idade.

CONSULTE SEMPRE UM ENGENHEIRO AGRÔNOMO. VENDA SOB RECEITUÁRIO AGRÔNOMICO.



Tricea®
HERBICIDA

Chegou **Tricea®**, o herbicida da **Dow AgroSciences** que trouxe uma alternativa para a cultura de trigo. Com amplo espectro, **Tricea®** controla o azevém e outras plantas daninhas, resistentes ou não ao glifosato, e ainda apresenta maior residual, atuando no solo por muito mais tempo.

Tricea®. A escolha certa.



Dow AgroSciences

Soluções para um Mundo em Crescimento

0800 772 2492 | www.dowagro.com

A importância da nutrição no período pré e pós-parto dos bovinos



Um dos maiores desafios na bovinocultura é realizar o período de transição dos animais, sem que os mesmos sofram nenhuma das doenças a que estão predispostos nessa fase. O período de transição é compreendido pelo intervalo de três semanas antes e após o parto, que pode desencadear alguns déficits na rotina e saúde dos animais como mudanças de ambiente, anatômicas, fisiológicas, nutricionais, sanitárias e comportamentais. É nesta fase que a nutrição adequada se destaca como forma de prevenção de inúmeras doenças que podem acarretar na queda de produção, e até morte das fêmeas e suas crias.

As exigências nutricionais das vacas aumentam à medida que a vaca se aproxima do parto, pois a maioria dos nutrientes ingeridos são direcionados para o feto, tecidos anexos e crescimento da glândula mamária.

A dieta realizada para a vaca no período seco deve ser dividida em duas fases para poder atingir suas necessidades, na primeira fase que é compreendida dos 60 dias aos 40 dias pré-parto, e a segunda fase que se trata das últimas três semanas antes do parto.

Essa necessidade se dá pelo fato de que na primeira fase os animais têm boa capacidade de ingestão de alimentos, e normalmente são alimentados com pastagens de boa qualidade, feno, silagem e ração, lembrando sempre que a combinação destes deve ser sempre balanceada para as necessidades de cada propriedade.

Na segunda fase, momento que antecede o parto, deve se ter mais cuidado com os animais, pois o organismo está enfrentando várias mudanças, nessa fase deve se fornecer dietas aniônicas, esta dieta consiste no fornecimento de sais aniônicos que irão causar um balanço cátion-aniônico negativo, resultando na diminuição do pH sanguíneo e criando uma condição de leve acidose metabólica. Este mecanismo favorece a ação de alguns hormônios que liberam cálcio dos ossos e aumentam a absorção intestinal e renal, ocasionando menor declínio dos níveis de cálcio do sangue reduzindo assim as chances de ocorrer à febre do leite. Deve-se fornecer dietas com baixos teores de cátions, especificamente o potássio, que possui elevados teores nas forragens e o sódio, que aumenta a retenção de líquidos e pode causar edema de úbere, por este motivo deve se evitar a disponibilidade de sal comum nestas três semanas antes do parto e só fornecer sal mineral e ração específicas para pré-parto para os animais. Recomenda-se aumentar o fornecimento de sais aniônicos, como o sulfato de magnésio, enxofre, cloro e cálcio, pois uma vez que a absorção ativa de cálcio no intestino é diminuída, ele não consegue atingir a demanda deste íon, já que ocorre um grande gasto nas contrações uterinas e na produção de colostro e leite, por isso deve-se corrigir este déficit aumentando os níveis de cálcio na dieta. Uma alternativa que pode aumentar a condição imunológica da vaca e auxiliar esse período é o uso de vitamina E, pois a mesma aumenta a atividade dos neutrófilos e diminui a concentração de radicais livres no sangue.

Em qualquer uma das fases é importante que o produtor saiba exatamente

o que as vacas estão comendo, o escore dos animais também deve ser analisado, os animais devem estar com ECC (escore de condição corporal) de 3,5, pois vacas com ECC abaixo 3 ou acima de 4, podem apresentar partos distócicos.

Além de alimentação adequada e balanceada, o fornecimento de água deve ser à vontade, os animais nesse período devem ficar em piquetes secos e limpos, bem sombreados, com pouco barulho, minimizando os fatores de estresse e próximo para que possam ser constantemente observadas.

Período Pós-parto

Algumas doenças podem surgir nos primeiros 60 dias pós-parto, por erros causados na nutrição dos animais durante o pré-parto, tais como cetose, hipocalcemia ou febre do leite, retenção de placenta, metrite e mastite. A ocorrência dessas doenças pode causar diminuição na produção de leite e ganho de peso gerando prejuízos econômicos e podendo levar os animais ao óbito.

No pós-parto é imprescindível ajustar os níveis de nutrientes na dieta, sendo recomendado aumentar a sua densidade, com o uso de concentrados, volumosos de alta qualidade e gordura protegida. Deve-se tomar cuidado com o uso de concentrados sem orientação, pois o uso do mesmo em excesso pode acarretar em acidose ruminal, torção de abomaso, diminuição na ingestão de alimentos e queda na produção de gordura no leite.

O ideal é que o produtor monte um bom programa de nutrição para sua propriedade, adequando a dieta às necessidades dos seus animais, corrigindo os erros no manejo em qualquer fase da vida do animal, pois uma dieta errada pode causar inúmeros prejuízos não só na queda de produção e consequentemente na sua renda, mas também na sanidade do seu rebanho, dessa forma você irá maximizar os resultados e ganhos com a sua atividade, um bom manejo garante uma melhor rentabilidade.

Bruna Alessandra Cruz

Médica Veterinária, pós-graduanda em Bovinocultura de leite.





A alternativa de reflorestamento na preservação de mata nativa



Na Copercampos o uso de lenha na armazenagem, conta com áreas próprias de reflorestamentos e também de terceiros. Com o programa de incentivo florestal, a cooperativa auxilia o produtor a resgatar áreas degradadas e proporciona renda aos produtores, por garantir a compra do produto assim que estiver disponível.

Com áreas reflorestadas, a Copercampos auxilia na preservação da fauna e flora, suprindo também a demanda de madeira a ser queimada pelos secadores de grãos.

Histórico do Dia da Árvore

Em 21 de setembro é comemorado, no Brasil, o dia da árvore. A data foi escolhida, por ser próxima ao início da primavera - a estação em que as flores aparecem em maior quantidade.

Essenciais para a vida, as árvores não só embelezam o planeta, como mantêm a umidade do ar. Além disso, ajudam a diminuir a poluição, porque dissolvem o gás carbônico, durante a queima de combustível. Produzem oxigênio, mudam a direção dos ventos, firmam o solo das encostas e também as margens dos rios.

Através da madeira dos seus troncos ainda é possível colher matéria-prima para a fabricação de medicamentos. No Brasil, a árvore mais antiga é um jequitibá de 3.020 anos, localizado em Santa Rita do Passa Quatro, em São Paulo. Sua copa possui 39 metros de diâmetro, onde vivem tucanos e macacos, entre outros animais.

Por que comemoramos o Dia da Árvore em 21 de setembro?

Os Estados Unidos decidiram adotar o 22 de abril como o Dia da Árvore. A data coincide com o aniversário de J. Morton, um morador de Nebraska que incentivou a plantação de árvores naquele Estado. O Brasil foi um dos poucos países que não seguiu o exemplo dos EUA e escolheu o dia 21 de setembro para celebrar a árvore. Existe uma explicação lógica para a decisão, tomada há 30 anos: os povos indígenas brasileiros sempre cultuaram as árvores à época das chuvas ou quando se preparava a terra para semear. Então adotou-se a data que marca a entrada da primavera. Um fato curioso é que, por razões climáticas, o Norte e Nordeste do Brasil cultuam a árvore na última semana de março, no período referente ao início das chuvas naquela região, e não como acontece no resto do País.

Como ajudar a salvar as florestas:

A metade das árvores cortadas no planeta é destinada à fabricação de papel! Usar menos papel é uma ótima maneira de ajudar a salvar as florestas.

Criar alguns hábitos é importante:

- Escreva nos dois lados de cada folha de papel e tente usar papel de rascunho ou metades de folha quando possível. Recicle todo papel quando você terminar de usá-lo.
- Coloque um guardanapo de tecido em sua mochila, bolsa ou lancheira e use-o ao invés de guardanapos de papel.
- Em casa use sempre guardanapos, lenços e panos de pratos de tecido ao invés de papel.

- Quando comprar papel em uma loja, tente comprar papel reciclado com 100% pós-consumo, ou seja, depois dele ter sido usado por alguém. Isso significa que ele foi feito com papel que já foi usado e colocado numa cesta de lixo para ser reciclado. Melhor ainda, compre 100% de papel "tree-free" (isento de árvores). Isso significa que nenhuma árvore precisou ser derrubada para esse papel ser produzido.

- Não compre qualquer madeira que seja originária de árvores em perigo de extinção.

Outras ações que ajudam muito:

- Cada cidadão tem o dever de proteger o verde em seu bairro. Por isso, fique de olho: nenhuma árvore, da área pública ou privada, pode ser abatida sem autorização da prefeitura. Esta autorização só é concedida se a árvore estiver doente ou for um obstáculo à abertura de avenidas e ruas. Os moradores têm o direito de se opor à derrubada desde que justifiquem os seus motivos.
- As árvores localizadas às margens de rios, córregos, nascentes, represas, topos de morros, montanhas, serras e áreas em declive são de preservação permanente. Não podem ser cortadas! Ajude a preservá-las.
- Você pode reivindicar mais áreas verdes no seu bairro. Este é um direito seu;
- Também é permitido plantar árvores defronte de sua casa e nos canteiros de avenidas e ruas.
- Aumente seu conhecimento: fale com pessoas que entendam de jardinagem e descubra como cuidar das plantas.
- Divulgue informações sobre a preservação do verde no jornal da escola, no mural, em impressos e também no jornal do seu bairro.

Quais as árvores em extinção?

Além do Pau-Brasil, existem outras árvores em extinção, como o Mogno (*Swietenia macrophylla*), o Jacarandá da Bahia (*Dalbergia nigra*) e a Araucária (*Araucaria augustifolia*), esta última comumente encontrada em Santa Catarina. No Rio Grande do Sul, por risco de desaparecimento, estão proibidos os cortes do Pinheiro brasileiro (*Araucária augustifolia*), do Sangue-de-dragão (*Helois cayannensis*), da Canela-preta (*Ocotea catharinensis*), da Imbuia (*Ocotea poprosa*) e da Canela-sassáfraz (*Ocotea pretiosa*), localizadas em áreas naturais da Mata Atlântica.

Queimadas perigosas

Infelizmente, a destruição das árvores é crescente: para cada dez árvores derrubadas só uma é plantada. A extração predatória é feita para a produção de papel e outros artigos.

As queimadas também representam outro grande problema enfrentado pela natureza. Elas podem ser provocadas por falta de chuva (como aconteceu em diversos pontos do estado do Rio de Janeiro, este ano) ou pontas de cigarro jogadas em locais impróprios, como beiras de estradas. Mas, muitas vezes são provocadas para devastar florestas e ali instalar outras atividades, geralmente agropecuárias. As árvores, não só embelezam a paisagem, elas também ajudam a diminuir a poluição.

O Manejo correto para evitar danos ao potencial produtivo das lavouras

Departamento Técnico da Copercampos alerta para pragas nas culturas de inverno

O potencial produtivo das lavouras de inverno, muitas vezes é prejudicado pelo aparecimento de pragas como corós e pulgões, para evitar ou minimizar os danos que estes podem causar nas lavouras, alguns cuidados devem ser realizados. De acordo com o Engenheiro Agrônomo, Solimar Zotti, o tratamento de sementes é um dos fatores determinante para assegurar uma lavoura sadia. "Para o combate a estas pragas é importante que o produtor realize um bom tratamento de sementes e monitoramento frequente das áreas. O tratamento de sementes com inseticidas do grupo dos neonicotinóides controlam os pulgões em até 35 a 40 dias após a emergência da planta, e após esse período o pulgão traz menores danos às áreas, porém é preciso estar atento as variações climáticas, com um clima seco, as plantas translocam poucos nutrientes, dificultando também a translocação do ingrediente ativo na planta para o controle de pulgões, portanto é preciso realizar tratamento com produtos específicos devido alta infestação desta praga", comentou Solimar.

Os pulgões, tanto jovens quanto adultos, alimentam-se de seiva, causando danos principalmente ao trigo desde a emergência das plantas até que os grãos estejam completamente formados. Os danos dos pulgões podem ser ocasionados diretamente, através da sucção da seiva e de suas consequências no rendimento de grãos, como diminuição de tamanho, número e peso, além de serem os agentes transmissores do vírus do Nanismo Amarelo da Cevada (VNAC), doença que deixa as folhas da planta com aspecto avermelhado ou com cores amarelo-brilhante e após infectada podem morrer levando ao escurecimento da espiga. O Vírus do Nanismo Amarelo da Cevada (VNAC), sobrevive em diversas espécies hospedeiras e é disseminado de plantas infectadas para sadias, através da saliva do vetor. Os produtores também devem ficar atentos a outras pragas como lagartas e percevejos.



A Gasolina pode ser decisiva! Petrobras GRID

Qualidade testada e aprovada pelo programa De Olho no Combustível. Quer conhecer de perto a nova gasolina aditivada da Petrobras? Saiba mais em: www.br.com.br/petrobrasgrid



COPERCAMPOS
POSTO DE COMBUSTÍVEIS

Campos Novos | Tel. (49) 3541-6046

MAIOR
DESEMPENHO

MÁXIMA
EFICIÊNCIA





Dia de Campo de Inverno



Arquivo Dia de Campo 2013

A Copercampos realizará no dia 29 de outubro, no Campo Demonstrativo da cooperativa, o tradicional Dia de Campo - Culturas de Inverno, onde os produtores poderão conferir lançamentos em cultivares de inverno de trigo, cevada e forrageiras.

No evento também serão demonstradas as principais técnicas de manejo dessas culturas, através de vitrines tecnológicas das empresas parceiras e de vitrines conduzidas pelos técnicos da Copercampos. Estarão participando empresas de sementes, instituições de pesquisa, defensivos agrícolas, fertilizantes foliares e fertilizantes sólidos.

De acordo com o Coordenador do Campo Demonstrativo, Engenheiro Agrônomo Fabrício Jardim Hennigen, o Dia de Campo de Inverno trará informações para que os produtores tenham melhores condições de realizar o ma-

nejo das áreas de inverno para a próxima safra e também escolham os melhores cultivares de trigo e de forrageiras.

“O Campo Demonstrativo da Copercampos, está a cada ano inovando e trazendo diversas tecnologias, com o objetivo de levar aos produtores uma melhor visualização sobre o que há de novo em culturas de inverno e proporcionando o contato dos produtores diretamente com os pesquisadores, representantes e assistentes técnicos das empresas expositoras, visando assim disponibilizar mais conhecimentos para que os produtores possam obter melhores ganhos em produtividade e renda financeira. Convidamos a todos os associados e clientes para que compareçam no dia 30 de outubro no Campo Demonstrativo e conheçam todos os ensaios e parcelas apresentadas para este ano”, ressalta Fabrício.

RAÇÕES COPERCAMPOS BOVINOS

Rações balanceadas para as diferentes fases de produção de gado de leite e corte.

Usando Rações Copercampos você garante uma nutrição adequada e de qualidade para seu rebanho! A Copercampos possui uma linha completa de rações para bovinos de leite e de corte, produzida com matérias-primas nobres e sob rígido controle de qualidade.



Não perca tempo, nem dinheiro!
Use Rações Copercampos e garanta os melhores resultados.

Disponível em todas as Filiais da Copercampos ou na Indústria de Rações pelo telefone (49) 3541-6054.